

## Informations- und Messtag: COACHING

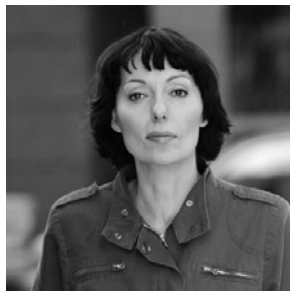
Freitag, den 22. Januar 2010 | 12 bis 18 Uhr | Europbahnhof Saarbrücken

**!!!Bitte Ausschilderung am roten Turm beachten!!!**

Der ‚Messtag: Coaching‘ lädt Filmschaffende aller Sparten und interessierte Festivalbesucher ein, sich über den Bereich ‚Coaching‘ zu informieren. Schauspielcoaches und Coachingagenturen bieten insbesondere Nachwuchsregisseuren und -schauspielern in einzelnen Messeräumen die Möglichkeit sich über das breite Spektrum von Coaching und die unterschiedlichen Coachingansätze zu informieren, wobei auch Einzelgespräche geführt und von Schauspielern/-innen Bewerbungsmaterialien mitgebracht werden können.

**12 – 14 Uhr Informationsveranstaltung** zum Thema „Coaching“ mit **Brigitte Maria Bertele** (Regisseurin), **Luisa Witzorek** (Schauspielerin), **Monika Schubert** (Coach, *Acting Studio, Berlin*)  
**Moderation: Tina Thiele** (Inhaberin, *casting-network*)

**14 – 18 Uhr Messe: Coaching mit**



**Monika Schubert**  
 acting studio -  
 home of filmactors

**acting studio**

### Angebot

Trainingsklassen | one to one-Coaching | Seminare | Marketing und Karriereplanung | Demobänder | Beratung von Regisseuren | Projekttraum und Labor

● **14 Uhr:** öffentliche Trainingsklasse mit zwei freiwilligen Schauspielern. **Bitte unter [programm1@max-ophuels-preis.de](mailto:programm1@max-ophuels-preis.de) melden.** Dreh und Analyse.

● **16 Uhr:** öffentliche Trainingsklasse mit einem freiwilligen Regisseur (mit zwei freiwilligen Schauspielern). **Bitte unter [programm1@max-ophuels-preis.de](mailto:programm1@max-ophuels-preis.de) melden.** Dreh und Analyse.

Individuelle Beratung und Demobandpräsentationen.



**Stephan Kohlbecher**  
**Elisabeth Brück**  
 Being Cast

**being cast**

### Angebot

Vermittlung von Schauspielern | Schauspielcoaching | Personality coaching

Being Cast - die Schauspielagentur - bietet neben der Vermittlung von Schauspielern auch das Coaching für Schauspieler an und **informiert** über unterschiedliche Coachingbereiche (Sprecherziehung | Körpertraining | Isolationstraining | Improvisationstraining | Szenenstudium | Erfolgreich vorsprechen | Camera-acting | Stärken stärken, Schwächen schwächen | Situatives Training | Kreativitäts- und Improvisationstraining | Rollentraining über Mentalübungen | NLP Techniken gegen Lampenfieber und unerwünschte Verhaltensweisen)



Foto: Julienne Brinkmann

**Tina Thiele**  
casting-network



### Angebot

Branchenportal *casting-network* | Castingnetzwerk | Informationen aus dem gesamten Castingbereich | Schauspielerschulkurse: Schauspielermarketing

**Vorstellung:** *cast-box* (Werkzeug für Caster und Bewerber zur Vereinfachung und Verbesserung der Kommunikation im Casting-Prozess)

In diesem Zusammenhang bietet Tina Thiele den Schauspielern einen „**Web-Check**“ an, in dem die Präsenz im Internet (eigene Website, Agenturwebsite, Datenbanken, youtube, etc..) analysiert und auf Optimierungsmöglichkeiten hingewiesen wird.

Schauspieler können ihre „analogen“ Schauspielunterlagen und eine Liste, wie sie im „visuellen Netz“ vertreten sind, mitbringen.



**Jürgen Elbers**  
derSchauspielcoach



### Angebot

Schauspielcoaching | Einzel- und Gruppencoaching | individuelle Beratung

Unter dem Motto: „**voneinander lernen und miteinander weiterkommen**“ bietet Jürgen Elbers Informationen für Schauspieler, Regisseure und Autoren für Film und TV an, um Synergien zwischen den Departments zu optimieren.



**Karin Seven**



### Angebot

Schauspielcoaching nach Lee Strasberg mit Uta Hagen, Stella Adler-, Eric Morris- und Sanford-Meisner-Technik | Sprech- und Präsentationstraining

### Informationen rund um

- Entspannungs- und Konzentrationsübungen;
- Arbeit mit dem sensitiven Gedächtnis;
- Arbeit mit dem emotionalen Gedächtnis;
- Entwicklung der psycho-physischen Geste;
- Textanalyse in Bezug auf das Need;
- Herausarbeiten von Motivations- und Action Beats;
- Personalisierung;
- Energiearbeit;
- Arbeit an Stimme und Sprache



**Jens Roth**  
Roth Coaching



### Angebot

Dreh- und Castingvorbereitung | Schauspielseminare | Produktionsbetreuung | Figurenentwicklung für Autoren und Regisseure | Interviewtraining | Pitchingtraining für Regisseure und Autoren

Jens Roth bietet **Schnuppercoachings** für *SourceTuning*, einer Technik zur Figurenentwicklung für Schauspieler, Autoren und Regisseure jeweils 14 - 16 Uhr und 16 - 18 Uhr und Fragenbeantwortung zur Technik.



**Susi Stach**  
Susi Stach

**Angebot**

Schauspielschulkurse | individuelles Coaching | Filmcoaching (Vorbereitung/Set)

**"Ein gut vorbereiteter Schauspieler erspart dem Regisseur und dem Produzenten Zeit, Geld, Frust und Filmmaterial"**

Susi Stach bietet **Probecoachings** mit Regisseuren und Darstellern anhand von mitgebrachten Szenen, um ihr System und ihren Ansatz vorzustellen.



**Wolfgang Wimmer**  
**Mike Bernardin**  
**Karen Cifarelli**  
Actors Space Berlin  
**Wolfgang Wimmer**

**Angebot**

Acting on camera | Stimmbildung | Szenenanalyse | Coaching englischsprachiger Texte | Schauspielcoaching: Meisner-Technik | Consulting

**"Alles was sie schon immer über "Coaching / Training" wissen wollten, sich aber nie getraut haben zu fragen"**

Mike Bernardin, Karen Cifarelli & Wolfgang Wimmer stehen zur Verfügung. Drei Coaches, drei verschiedene Erfahrungen - eine Lösung: "Dienstleistung" für Filmschaffende.

Wir suchen den Dialog zu den Gewerken neben und hinter der Kamera. **Sie fragen, wir antworten.** Wir definieren gemeinsam mit Ihnen das Problem, helfen das Manko zu finden, es zu benennen und machen Lösungsvorschläge.

**Branchentage 2010 – Impressum** (Informations- und Messtag: Coaching)

**Veranstalter** Landeshauptstadt Saarbrücken, Filmfestival Max Ophüls Preis gGmbH | **Künstlerische Leitung** Gabriella Bandel, Philipp Bräuer | **Geschäftsführung** Erik Schrader | **Koordination Branchentage** Ole Wilken | **Koordination Speed-Dating/Technische Betreuung Branchentage** Sven Adrian, Ewelina Dobrzalski (Assistenz) | **Beratung Branchentage** Karin Kleibel

**Wir danken den Partnern der Branchentage**

Gesellschaft für staatsbürgerliche Bildung Saar mbH; Saarländischer Rundfunk, Christian Bauer (Saarländischer Rundfunk, Redaktion Spielfilm); Monika Schubert (Acting Studio Berlin); Tina Thiele (Casting Network), Stephan Kohlbecher, Elisabeth Brück (Being Cast); Emrah Ertem (Finalcast); Michael Krane (Festivalkino Camera Zwo); Hotel Domicil Leidinger; Rita Reiter (Deutsche Bahn AG); Michael Woll (Evented Erlebnismanagement); Robert Obermair

und unseren teilnehmenden Regisseuren, Schauspielern, Agenturen, Coaches und Studios.